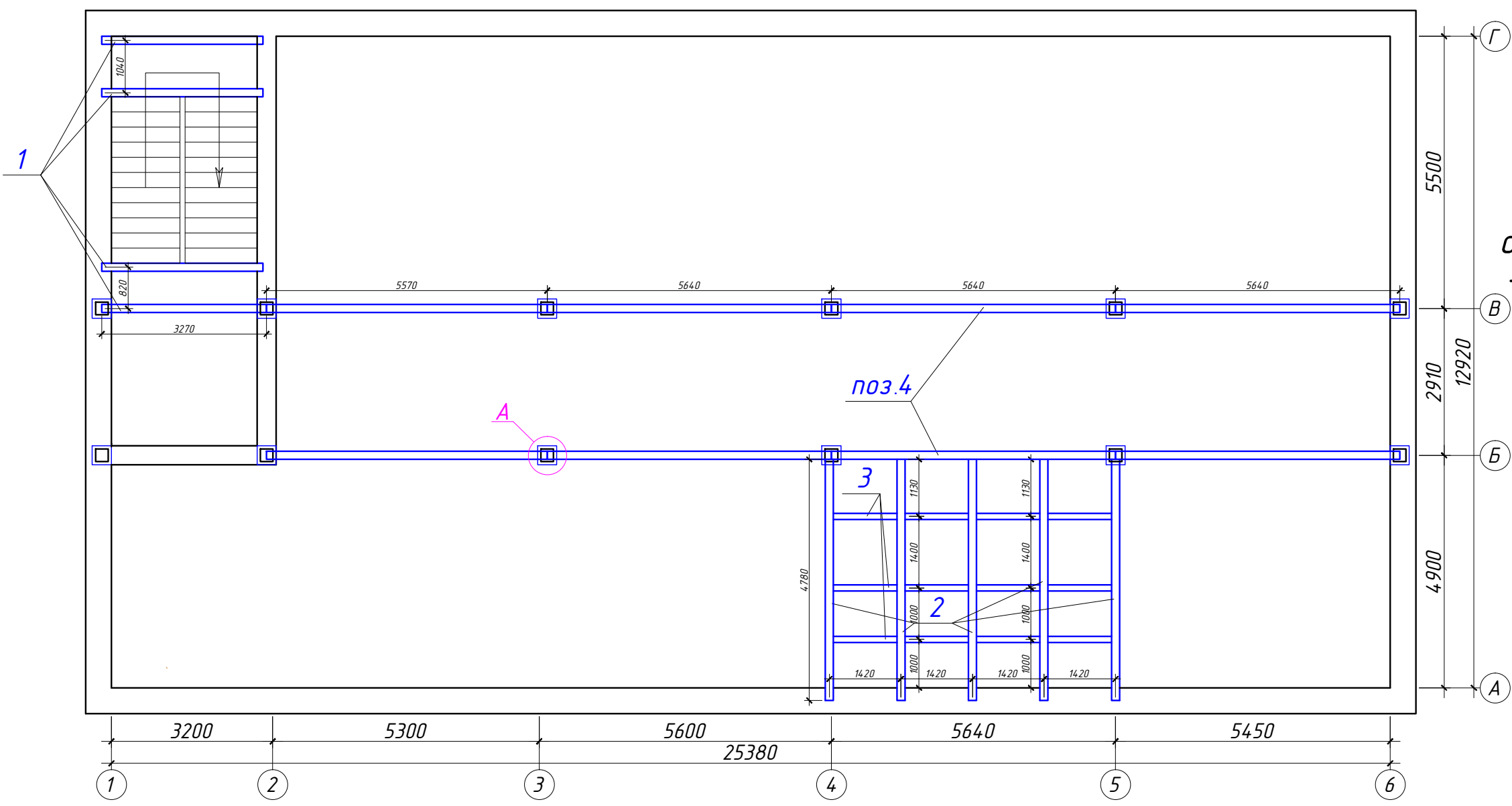
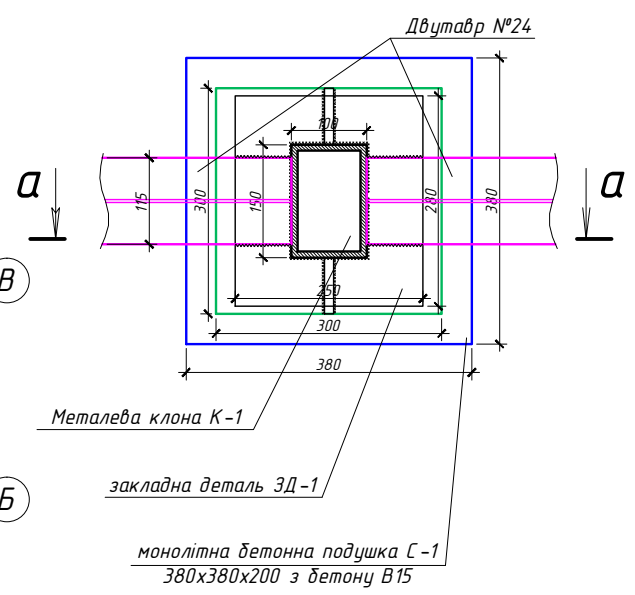


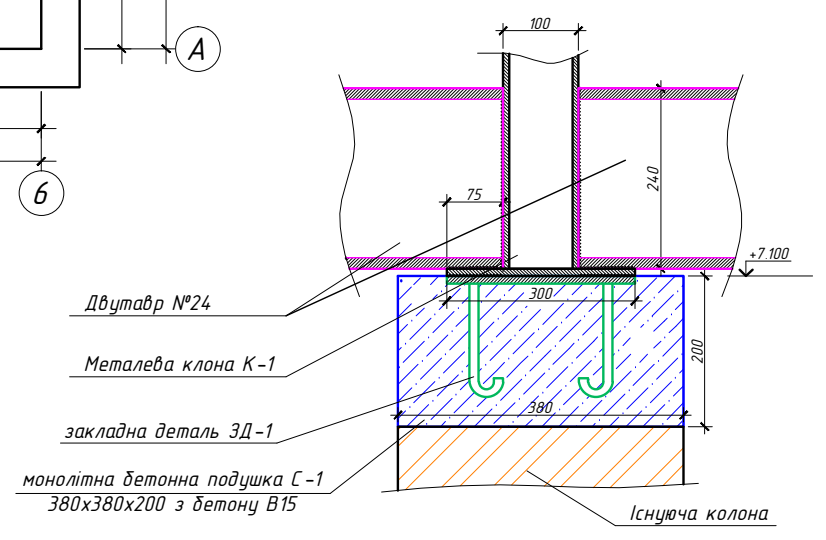
План несучих балок перекриття 3-го поверху на відмітці 7.100



Вузол А



а-а



Вказівки по встановленню несучих балок перекриття:

- Зварювання закладних та металоконструкцій виконувати згідно вимог ДСТУ-Н Б А.3.1-16:2013.
- Після монтажу металоконструкції необхідно виконати їх антикорозійний захист ДСТУ Б В.2.6-193:2013.
- Розміри на кресленні вказані в мм.
- Всі розміри існуючих уточнювати по місцю.

СПЕЦИФІКАЦІЯ ВИТРАТ МАТЕРІАЛІВ

Поз.	Переріз	Кіл-ть, шт	Довжина, м	Вага, кг			Примітки
				за м/п	одного виробу	всіх виробів	
Металеві елементи							
1	Двутавр №16	4	3,27	15,9	52,0	208,0	
2	Двутавр №20	5	4,8	21,0	100,8	504,0	
3	Швелер №10	12	1,4	8,59	17,2	206,4	
4	Двутавр №24	8	5,64	27,3	154,0	1232,0	розміри уточнити по місцю
Всього:						2150.40	
Вага наплавленого металу 2%:						43,0	
Разом:						2193.40	

ПК-1362/3 КМ

ст. Київ-Волинський. Влаштування 3-го мансардного поверху будівлі ЕЧК по вул. Миру, 24.

План несучих балок перекриття 3-го поверху

Стадія	Аркуш	Аркушів
РП	5	

Відомість внутрішнього оздоблення приміщень 3-го поверху, експлікація підлог 3-го поверху.

Проектно - кошторисний відділ ВП "Коростенське БМЕУ"

Зм.	К-ть	Арк.	№док.	Підпис	Дата
Нач. ПКВ	Ходаківський				
Креслив	Ходаківський				
Н. Контроль	Стогодюк В.П.				